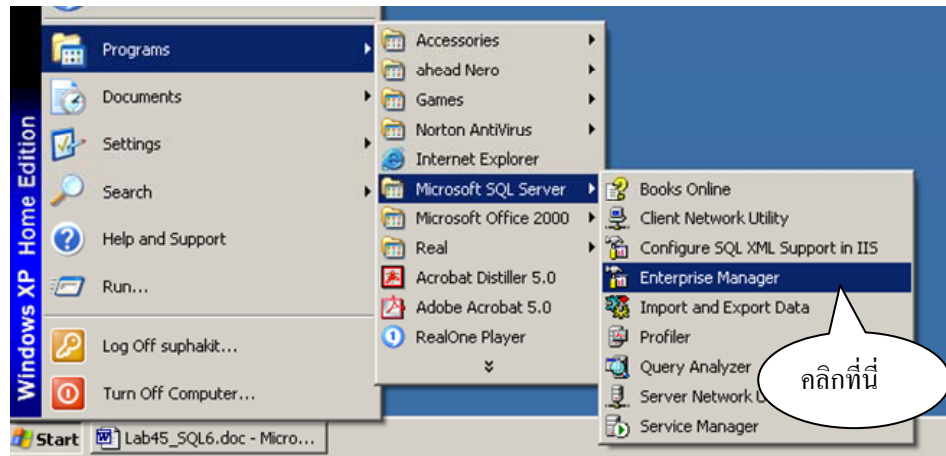
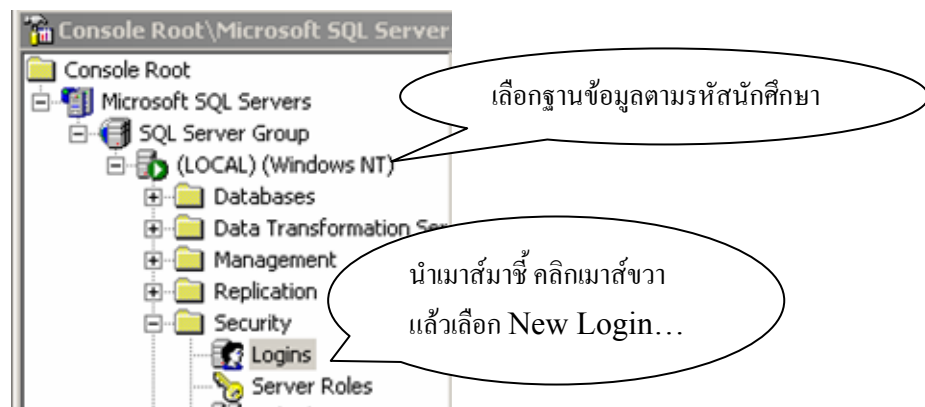


การสร้าง Login สำหรับฐานข้อมูล

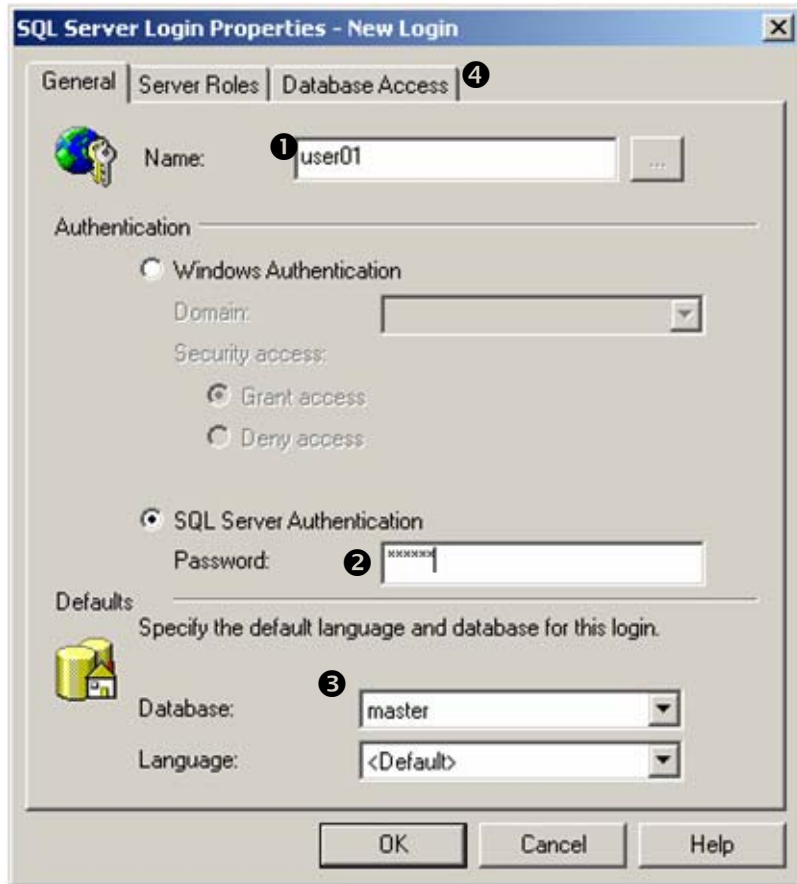
1. ให้ทำการเข้าไปที่ Enterprise Manager ดังรูป



1. ที่ SQL Server Enterprise ให้เลือกฐานข้อมูลของตนเอง (ตามรหัสนักศึกษา) แล้วไปที่ Security และ Login แล้วคลิกที่เมาส์ขวา จะปรากฏเมนูขึ้นมาให้เลือกที่เมนูย่อย New Login... ขึ้นมา



2. หลังจากปรากฏหน้าจอ ให้ทำการกำหนดชื่อผู้ใช้ รหัสผ่าน และฐานข้อมูล ดังนี้
 - 1 ที่ Name พิมพ์ชื่อผู้ใช้เป็น user01
 - 2 คลิกที่ SQL Server Authentication แล้วกำหนดรหัสผ่านเป็น user01
 - 3 เลือก Database เป็น dbPersonnel เพื่อให้การเข้าใช้งานครั้งแรกไปยังฐานข้อมูลดังกล่าวทันที
 - 4 คลิกที่แท็บ Database Access เพื่อไปเลือกฐานข้อมูลที่ต้องการจะติดต่อด้วย
 - 5 จากนั้นที่ช่อง permit ให้คลิกเพื่อปรากฏเครื่องหมาย ✓ หน้าฐานข้อมูลชื่อ dbPersonnel
 - 6 หลังจากคลิกที่ปุ่ม OK จะถามรหัสผ่านอีกครั้งให้ใส่ user01 เช่นเดิม ก็จะสามารถสร้าง user01 โดยให้มีรหัสผ่านเป็น user01 และติดต่อกับฐานข้อมูลชื่อ dbPersonnel

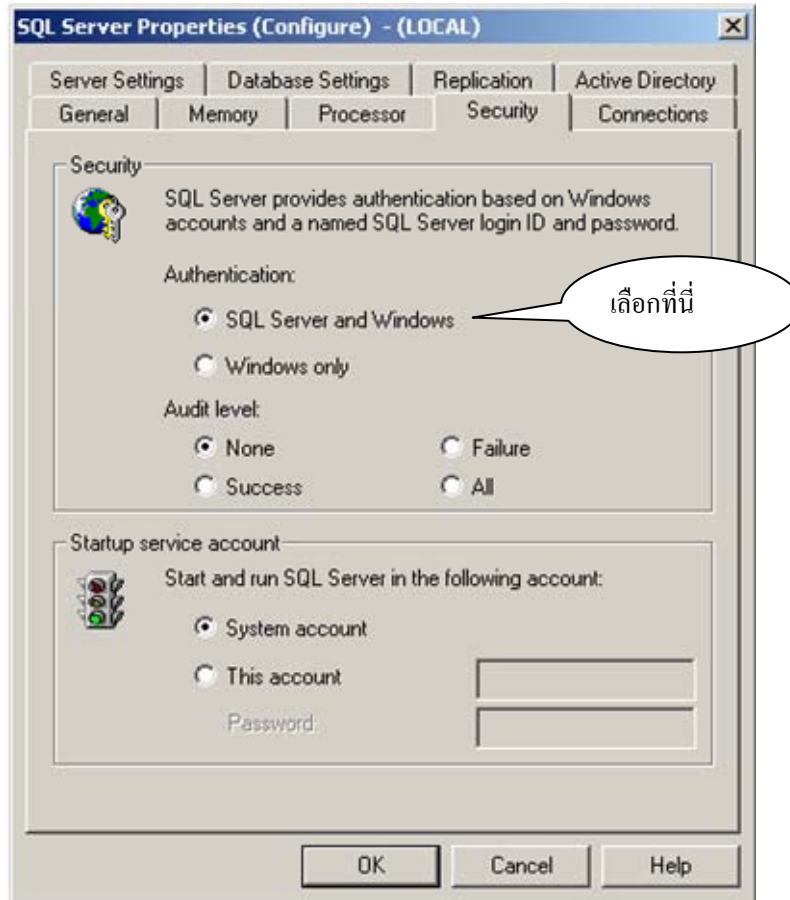


จากนั้น ให้ทำการสร้าง user02 และ user03 เช่นเดียวกันกับขั้นตอนที่ผ่านมา

การกำหนดสิทธิ์ให้กับผู้ใช้

1. ไปที่ฐานข้อมูล dbPersonnel แล้วคลิกที่ user จะเห็นว่ามิชื่อ user01 ปรากฏทางด้านขวามือ
2. ที่ user01 คลิกเมาส์ขวาแล้วเลือกเมนูย่อย Properties
3. เมื่อปรากฏหน้าจอให้ทำการกำหนดสิทธิ์ให้กับ user01 ในการ SELECT, INSERT, UPDATE, DELETE ที่ตาราง EMPLOYEE, DEP, PROJECT, PROJWORK

จากนั้นให้ทำการตรวจสอบการเข้าใช้ระบบว่าอนุญาตเข้าใช้ระบบโดยใช้รายชื่อที่สร้างจาก SQL Server หรือไม่ โดยไปที่ชื่อระบบฐานข้อมูล (รหัสนักศึกษา) คลิกเมาส์ขวาแล้วเลือก Properties เมื่อปรากฏหน้าจอให้เลือกที่แท็บ Security แล้วตรวจสอบว่าได้เลือกให้ Authentication เป็น SQL Server and Windows หรือไม่ จากนั้นคลิกที่ปุ่ม OK



หมายเหตุ ให้ดำเนินการเฉพาะ user01 เท่านั้น สำหรับ user02 และ user03 จะกำหนดสิทธิ์ให้ในภายหลัง

เมื่อดำเนินการตามขั้นตอนต่าง ๆ ข้างต้นเสร็จเรียบร้อยแล้วให้ทำการทดสอบการเข้าใช้ฐานข้อมูลโดยไปที่ Query Analyzer

เมื่อปรากฏหน้าจอการเข้าใช้ฐานข้อมูล ให้เข้าใช้โดย user01 ดังนี้ โดยเลือกที่ SQL Server authentication แล้วระบุผู้ใช้เป็น user01 รหัสผ่านเป็น user01 เป็นการทดสอบการเชื่อมต่อฐานข้อมูลโดย Login ที่สร้างขึ้น จากนั้นใช้ Login ของ Database Administrator หรือ Windows Authentication ทำการ GRANT สิทธิ์ให้ผู้ใช้บนตารางที่อนุญาต

ตัวอย่างคำสั่งในการมอบสิทธิ์

```
GRANT SELECT, INSERT, UPDATE ON Project TO user02
```

```
GRANT SELECT, INSERT ON ProjWork TO user02
```