



มหาวิทยาลัยเทคโนโลยีสุรนารี

SURANAREE UNIVERSITY OF TECHNOLOGY

ปฏิทิน ๒๕๖๓

CALENDAR 2020

MOVING TOWARD

SOCIAL

ENTERPRISE

สถาบันการศึกษาที่เป็นเลิศด้านวิทยาศาสตร์ เทคโนโลยี และนวัตกรรม ที่เป็นที่ยังของสังคม
Excellent Academic Institution in Science, Technology and Innovation and Society Accountability

ขับเคลื่อนมหาวิทยาลัยไปสู่การเป็น "วิสาหกิจเพื่อสังคม"

ก้าวขึ้นเป็นมหาวิทยาลัยเทคโนโลยีอันดับ 1 ของประเทศ
อยู่ใน 200 อันดับแรกของเอเชีย และเป็นมหาวิทยาลัย
ที่สร้างคุณค่าต่อเศรษฐกิจและสังคม
ของประเทศได้อย่างแท้จริง

เป้าประสงค์หลัก
ยุทธศาสตร์เพื่อการพัฒนา มทส.



01 มกราคม ๒๕๖๓

January 2020



อาทิตย์ ♦ Sun	จันทร์ ♦ Mon	อังคาร ♦ Tue	พุธ ♦ Wed	พฤหัสบดี ♦ Thu	ศุกร์ ♦ Fri	เสาร์ ♦ Sat
			1	2	3	4
5	6	7	8	9	10	11
12	13	14	15	16	17	18
19	20	21	22	23	24	25
26	27	28	29	30	31	

- 1 วันขึ้นปีใหม่
- 10-19 งานวันเกษตรแห่งชาติ ประจำปี 2563
- 11 งานวันเด็กแห่งชาติ

- 25 การประชุมสภามหาวิทยาลัยเทคโนโลยีสุรนารี ครั้งที่ 1/2563
- วันตรุษจีน
- 31 SUT Demo Day #3

สร้างบัณฑิตคุณภาพ จากคณาจารย์ที่เป็นเลิศ

มทส. เตรียมความพร้อมให้แก่นักศึกษา
ทั้งด้านวิชาการและความพร้อมเป็นพลเมืองโลก
ด้วยการเสริมทักษะที่จำเป็นในศตวรรษที่ 21
ทักษะด้านภาษา (Bilingual Proficiency)
และทักษะด้านความเป็นผู้ประกอบการ (Entrepreneurship)
เพื่อสร้างบัณฑิตที่พึงประสงค์ควบคู่ไปกับการพัฒนา
ความสามารถของคณาจารย์ให้ได้มาตรฐาน
สากลตามกรอบมาตรฐานวิชาชีพด้านการสอน
ของสหราชอาณาจักร (UK Professional
Standard Framework: UKPSF)

หนึ่งในยุทธศาสตร์ที่ 1
การสร้างความเป็นเลิศทางวิชาการ



02

กุมภาพันธ์ ๒๕๖๓

February 2020



อาทิตย์ ♦ Sun	จันทร์ ♦ Mon	อังคาร ♦ Tue	พุธ ♦ Wed	พฤหัสบดี ♦ Thu	ศุกร์ ♦ Fri	เสาร์ ♦ Sat
						1
2	3	4	5	6	7	8
9	10	11	12	13	14	15
16	17	18	19	20	21	22
23	24	25	26	27	28	29

8 วันมาฆบูชา

10 ชดเชยวันมาฆบูชา

29 การประชุมสภามหาวิทยาลัยเทคโนโลยีสุรนารี ครั้งที่ 2/2563

พัฒนาหลักสูตรทันสมัย และการเรียนการสอนที่เป็นเลิศ

มทส. พัฒนาหลักสูตรที่ยืดหยุ่นได้ตามความต้องการ
และบริบทสังคม ทั้งแบบ Modular Curriculum
หลักสูตรแบบ Degree และ Non-Degree
รวมทั้งหลักสูตร Double Degree ร่วมกับ
สถาบันการศึกษาต่างประเทศ ปรับปรุงการเรียน
การสอนระบบสองภาษา พัฒนาสื่อการสอน
E-Courseware ขับเคลื่อนไปสู่การเป็น
Borderless University สร้างการเรียนรู้แบบ
Active Learning มี Learning Space
สนับสนุนระบบนิเวศแห่งการเรียนรู้

หนึ่งในยุทธศาสตร์ที่ 1
การสร้างความเป็นเลิศทางวิชาการ



03 มีนาคม ๒๕๖๓

March 2020



อาทิตย์ ♦ Sun	จันทร์ ♦ Mon	อังคาร ♦ Tue	พุธ ♦ Wed	พฤหัสบดี ♦ Thu	ศุกร์ ♦ Fri	เสาร์ ♦ Sat
▶						
1	2	3	4	5	6	7
●						
8	9 ▶	10	11	12	13	14
15	16 ●	17	18	19	20	21
22	23	24 ▶	25	26	27	28
29	30	31				

ผู้นำด้านสหกิจศึกษา ต่อยอดสู่ความเป็นผู้ประกอบการ

มทส. ต่อยอดนวัตกรรมทางการศึกษา บูรณาการ
หลักสูตรด้านความเป็นผู้ประกอบการเข้ากับจุดแข็ง
ด้านสหกิจศึกษา มีโครงการ Enterprise COOP
เสริมสร้างความรู้และทักษะจากการปฏิบัติงานจริง
ของการเป็นผู้ประกอบการในอนาคต รวมถึง
โครงการจัดตั้งสถานพัฒนาความเป็นผู้ประกอบการ
สำหรับนักศึกษา (SEDA) ที่มุ่งสร้างความสามารถ
ด้านนวัตกรรมและความเป็นผู้ประกอบการ
ผ่านรายวิชาทางด้าน Entrepreneurial และ
กิจกรรมเสริมหลักสูตรต่าง ๆ อาทิ SUT Startup
Camp เพื่อพัฒนาความเป็นผู้ประกอบการแก่
นักศึกษาอย่างเป็นรูปธรรม

หนึ่งในยุทธศาสตร์ที่ 1
การสร้างความเป็นเลิศทางวิชาการ



04

เมษายน ๒๕๖๓

April 2020



อาทิตย์ ♦ Sun	จันทร์ ♦ Mon	อังคาร ♦ Tue	พุธ ♦ Wed	พฤหัสบดี ♦ Thu	ศุกร์ ♦ Fri	เสาร์ ♦ Sat
			1	2	3	4
		●				
5	6	7	8 ▶	9	10	11
12	13	14 ●	15	16	17	18
19	20	21	22 ▶	23	24	25
26	27	28	29	30		

2-3 การประชุมวิชาการด้านการศึกษารูปแบบใหม่ ครั้งที่ 2 (NEPCon)
6 วันพระบาทสมเด็จพระพุทธยอดฟ้าจุฬาโลกมหาราช และวันที่ระลึกมหาจักรีบรมราชวงศ์
13-15 วันสงกรานต์

สร้างนักวิจัยศักยภาพสูง เป็นที่ยอมรับในระดับชาติ และสากล

มทส. มุ่งสร้างนักวิจัยรุ่นใหม่ ตามโครงการ
Research Brotherhood ควบคู่ไปกับการสร้าง
นักวิจัยเต็มเวลา หรือ Full-Time Researcher
ให้เป็นกำลังหลักในการพัฒนางานวิจัย
และนวัตกรรมของมหาวิทยาลัย รวมถึง
สร้างความร่วมมือกับต่างประเทศเพื่อขยาย
ขีดความสามารถด้านการวิจัยและมีผลงานวิจัย
เชิงประจักษ์ที่มีผลกระทบสูง (High Impact)

หนึ่งในยุทธศาสตร์ที่ 2
การเป็นมหาวิทยาลัยแห่งการวิจัย



05

พฤษภาคม ๒๕๖๓

May 2020



อาทิตย์ ♦ Sun	จันทร์ ♦ Mon	อังคาร ♦ Tue	พุธ ♦ Wed	พฤหัสบดี ♦ Thu	ศุกร์ ♦ Fri	เสาร์ ♦ Sat
					1	2
			●			
3	4	5	6	7	8	9
				▶		
10	11	12	13	14	15	16
				●		
17	18	19	20	21	22	23
					▶	
24	25	26	27	28	29	30
31						

- 1 วันแรงงานแห่งชาติ
- 4 วันฉัตรมงคล
- 6 วันวิสาขบูชา

- 11 วันพระราชพิธีพืชมงคลจรดพระนังคัลแรกนาขวัญ
- 30 การประชุมสภามหาวิทยาลัยเทคโนโลยีสุรนารี ครั้งที่ 4/2563

สร้างศูนย์ความเป็นเลิศด้านการวิจัย สนับสนุนงานวิจัยที่มีคุณค่าสูง

มทส. จัดตั้งศูนย์เชี่ยวชาญเฉพาะทาง
หรือ Center of Excellence (CoE)
ขึ้นใหม่อีก 5 ด้าน ได้แก่
ด้านการประยุกต์ใช้คลื่นแม่เหล็กไฟฟ้า
ด้านเทคโนโลยีและนวัตกรรมเพื่อการพัฒนา
ธุรกิจโกโคราช ด้านชีวกลศาสตร์ทาง
การแพทย์ ด้านเทคโนโลยีจุลินทรีย์เพื่อ
อุตสาหกรรมเกษตร และด้านความเป็น
ผู้ประกอบการ พร้อมทั้งสนับสนุน
Research Unit ที่มีศักยภาพสูง

หนึ่งในยุทธศาสตร์ที่ 2
การเป็นมหาวิทยาลัยแห่งการวิจัย



06 มิถุนายน ๒๕๖๓

June 2020



อาทิตย์ ♦ Sun	จันทร์ ♦ Mon	อังคาร ♦ Tue	พุธ ♦ Wed	พฤหัสบดี ♦ Thu	ศุกร์ ♦ Fri	เสาร์ ♦ Sat
					●	
	1	2	3	4	5	6
						▶
7	8	9	10	11	12	13
						●
14	15	16	17	18	19	20
21	22	23	24	25	26	27
▶						
28	29	30				

3 วันเฉลิมพระชนมพรรษาสมเด็จพระนางเจ้า พระบรมราชินี
 5 วันสิ่งแวดล้อมโลก 6 วันสหกิจศึกษาไทย ครั้งที่ 11 ประจำปี พ.ศ. 2563
 19-27 การแข่งขันกีฬามูลนิธิสำนักงานคณะกรรมการการอุดมศึกษา ครั้งที่ 39 "ปีทองเกมส์"
 24-27 การประชุมวิชาการสัตวศาสตร์แห่งชาติ ครั้งที่ 9

25-27 การประชุมวิชาการ The 7th Engagement Thailand Annual Conference
 26-28 มหกรรมแสดงผลงานนวัตกรรมของเครือข่ายอุทยานวิทยาศาสตร์ภูมิภาค ภาคตะวันออกเฉียงเหนือ (NESP Innovation Fair 2020)
 27 การประชุมสภามหาวิทยาลัยเทคโนโลยีสุรนารี ครั้งที่ 5/2563

พัฒนาระบบนิเวศวิจัย สร้างแรงขับเคลื่อนในการวิจัย

มทส. จัดตั้งกองทุนนวัตกรรม เพื่อสนับสนุน
งานวิจัยและพัฒนา รวมถึงนวัตกรรม
เชิงพาณิชย์ สนับสนุนกลไกการถ่ายทอด
เทคโนโลยีในธุรกิจร่วมลงทุน
และการดำเนินการด้าน Innovative
Startup ของมหาวิทยาลัย ตลอดจน
การนำทรัพย์สินทางปัญญาออกสู่
เชิงพาณิชย์ และการบริหารจัดการงานวิจัย
ของมหาวิทยาลัยแบบครบวงจร


หนึ่งในยุทธศาสตร์ที่ 2
การเป็นมหาวิทยาลัยแห่งการวิจัย



07 กรกฎาคม ๒๕๖๓

July 2020



อาทิตย์ ◊ Sun	จันทร์ ◊ Mon	อังคาร ◊ Tue	พุธ ◊ Wed	พฤหัสบดี ◊ Thu	ศุกร์ ◊ Fri	เสาร์ ◊ Sat
			1	2	3	4
●						
5	6	7	8	9	10	11
	▶					
12	13	14	15	16	17	18
	●					
19	20	21	22	23	24	25
		◑				
26	27	28	29	30	31	

5 วันอาสาฬหบูชา

6 วันเข้าพรรษา

7 ชดเชยวันอาสาฬหบูชา

7-16 SUT Global Entrepreneurship Camp #3

17 ตลาดนัดแรงงานบัณฑิตและตลาดนัดงานสหกิจศึกษา

25 การประชุมสภามหาวิทยาลัยเทคโนโลยีสุรนารี ครั้งที่ 6/2563

27 วันสถาปนามหาวิทยาลัยเทคโนโลยีสุรนารี ครบ 30 ปี

28 วันเฉลิมพระชนมพรรษาพระบาทสมเด็จพระปรเมนทรรามาธิบดีศรีสินทรมหาวชิราลงกรณ พระวชิรเกล้าเจ้าอยู่หัว

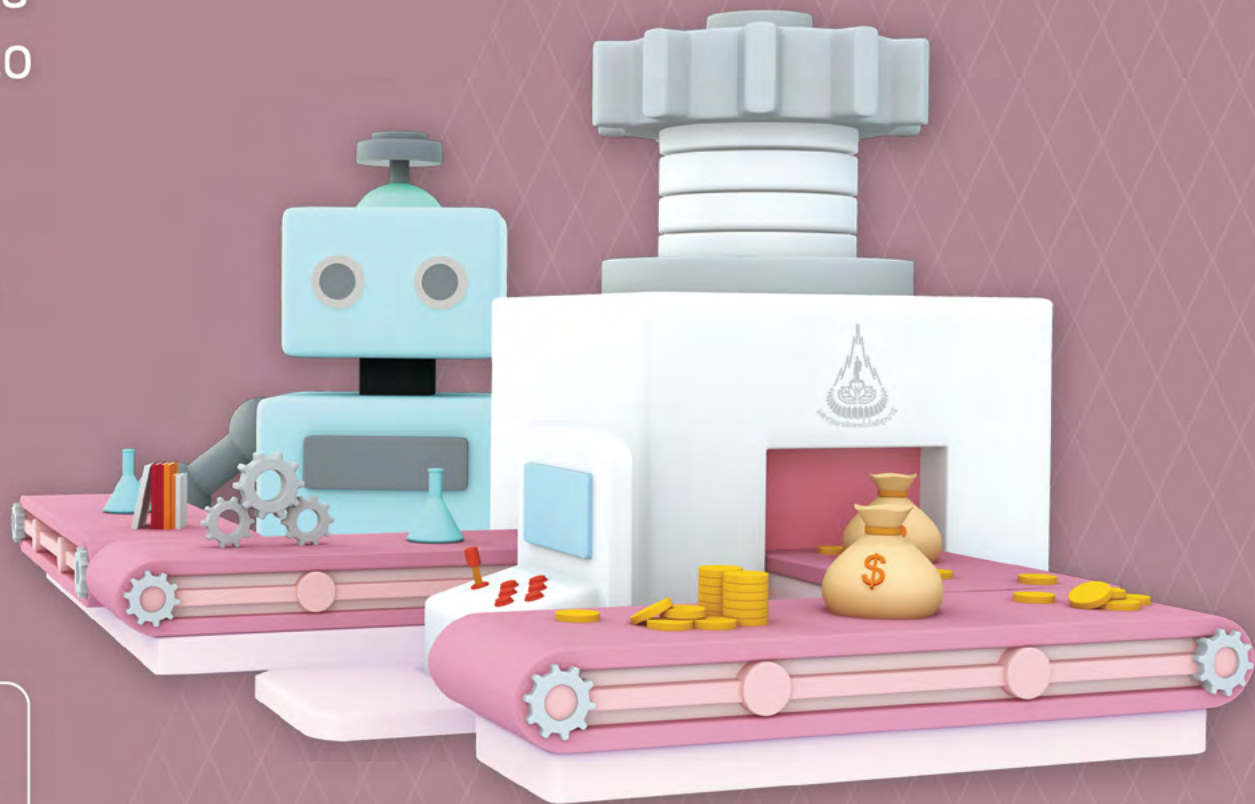
ผลิตกำลังคนและงานวิจัย ตอบโจทย์ประเทศไทย 4.0

มทส. มุ่งผลิตและพัฒนากำลังคนในกลุ่ม
เทคโนโลยีและอุตสาหกรรมแห่งอนาคต
พร้อมสนับสนุนงานวิจัยมุ่งเป้าที่สอดคล้อง
กับการแก้ปัญหาของประเทศ และตอบโจทย์
อุตสาหกรรมใหม่ (New S-curve)
ได้แก่ หุ่นยนต์เพื่ออุตสาหกรรม
อุตสาหกรรมการบินและโลจิสติกส์
อุตสาหกรรมการแพทย์ครบวงจร
อุตสาหกรรมเชื้อเพลิงชีวภาพและ
เคมีชีวภาพ และอุตสาหกรรมดิจิทัล

หนึ่งในยุทธศาสตร์ที่ 3

การสร้างคุณค่าต่อเศรษฐกิจและสังคม

ด้วยวิทยาศาสตร์ เทคโนโลยี และนวัตกรรม



08 สิงหาคม ๒๕๖๓

August 2020



อาทิตย์ ♦ Sun	จันทร์ ♦ Mon	อังคาร ♦ Tue	พุธ ♦ Wed	พฤหัสบดี ♦ Thu	ศุกร์ ♦ Fri	เสาร์ ♦ Sat
						1
2	3	4	5	6	7	8
9	10	11	12	13	14	15
16	17	18	19	20	21	22
23	24	25	26	27	28	29
30	31					

5-7 การประชุมวิชาการระดับนานาชาติ The 5th Asian Crystallization Technology Symposium 2020

8 กีฬาแสดงทอสัมพันธ์ ครั้งที่ 2 ประจำปี พ.ศ. 2563

12 วันเฉลิมพระชนมพรรษาสมเด็จพระบรมราชชนนีพันปีหลวง และวันแม่แห่งชาติ

18 วันวิทยาศาสตร์แห่งชาติ

27-28 นิทรรศการตลาดนัดหลักสูตรอุดมศึกษา ครั้งที่ 24 ณ มทส.

29 การประชุมสภามหาวิทยาลัยเทคโนโลยีสุรนารี ครั้งที่ 7/2563

ขับเคลื่อนนวัตกรรมของมหาวิทยาลัย ผ่านอุทยานวิทยาศาสตร์และเทคโนโลยี

มทส. ยกกระดับการดำเนินงานของเทคโนโลยี
เพื่อขับเคลื่อนนวัตกรรมของมหาวิทยาลัย
นำไปสร้างคุณค่าต่อเศรษฐกิจและสังคม
พัฒนาระบบนิเวศสำหรับ Startup ได้แก่
SEDA Innovation Playground และ
SUT Co-Working Space พื้นที่ทำงานร่วมกัน
ระหว่างนักศึกษา นักวิจัย และผู้ประกอบการ
ภายนอก สนับสนุนการดำเนินงานอุทยาน
วิทยาศาสตร์ภาคตะวันออกเฉียงเหนือ
(จังหวัดนครราชสีมา) ยกกระดับการวิจัยพัฒนา
และนวัตกรรมของ มทส. พัฒนาไปสู่เมือง
วิทยาศาสตร์และนวัตกรรม และเป็นศูนย์กลาง
การอุดมศึกษา การวิจัย และนวัตกรรมของภูมิภาค

หนึ่งในยุทธศาสตร์ที่ 3

การสร้างคุณค่าต่อเศรษฐกิจและสังคม
ด้วยวิทยาศาสตร์ เทคโนโลยี และนวัตกรรม



09 กันยายน ๒๕๖๓

September 2020



อาทิตย์ ◊ Sun	จันทร์ ◊ Mon	อังคาร ◊ Tue	พุธ ◊ Wed	พฤหัสบดี ◊ Thu	ศุกร์ ◊ Fri	เสาร์ ◊ Sat
			●			
		1	2	3	4	5
				▶		
6	7	8	9	10	11	12
				●		
13	14	15	16	17	18	19
					▶	
20	21	22	23	24	25	26
27	28	29	30			

24 วันมหิดล

26 การประชุมสภามหาวิทยาลัยเทคโนโลยีสุรนารี ครั้งที่ 8/2563

ยกระดับโรงพยาบาลมหาวิทยาลัย สู่โรงพยาบาลชั้นนำของประเทศ

มทส. ส่งเสริมการดำเนินงานของโรงพยาบาล
มหาวิทยาลัยเทคโนโลยีสุรนารี เพื่อให้เป็น
โรงพยาบาลมหาวิทยาลัยชั้นนำของประเทศ
และเป็นที่พักของสังคม ส่งเสริมการลงทุน
สร้างอาคารผู้ป่วยขนาดใหญ่ ศูนย์การแพทย์
เฉพาะทาง แพทย์ชำนาญการเฉพาะทาง
เครื่องมือและเทคโนโลยีทางการแพทย์
ที่ทันสมัย พร้อมด้วยบริการที่เป็นเลิศ

หนึ่งในยุทธศาสตร์ที่ 3

การสร้างคุณค่าต่อเศรษฐกิจและสังคม
ด้วยวิทยาศาสตร์ เทคโนโลยี และนวัตกรรม



10

ตุลาคม ๒๕๖๓

October 2020



อาทิตย์ ♦ Sun	จันทร์ ♦ Mon	อังคาร ♦ Tue	พุธ ♦ Wed	พฤหัสบดี ♦ Thu	ศุกร์ ♦ Fri	เสาร์ ♦ Sat
					●	
				1	2	3
						▶
4	5	6	7	8	9	10
					●	
11	12	13	14	15	16	17
						▶
18	19	20	21	22	23	24
						●
25	26	27	28	29	30	31

- 2 วันปวารณาออกพรรษา
- 13 วันคล้ายวันสวรรคตของพระบาทสมเด็จพระบรมชนกาธิเบศร มหาภูมิพลอดุลยเดชมหาราช บรมนาถบพิตร
- 21 วันพยาบาลแห่งชาติ วันทันตสาธารณสุขแห่งชาติ

- 23 วันปิยมหาราช
- 24 การประชุมสภามหาวิทยาลัยเทคโนโลยีสุรนารี ครั้งที่ 9/2563
- 31 วันลอยกระทง

จัดการภูมิปัญญาท้องถิ่นด้วย STI และทะนุบำรุงวัฒนธรรมของภาคอีสาน

มทส. สนับสนุนการใช้ประโยชน์อุทยานการเรียนรู้
สิรินธร เพื่อท้องถิ่น ให้เยาวชนเข้าถึงโครงสร้าง
พื้นฐานทางด้านวิทยาศาสตร์และแหล่งเรียนรู้ของ
มหาวิทยาลัย อาทิ ค่ายวิทยาศาสตร์ โครงการ
"Project C วิทยุสร้างคน คนสร้างชาติ"
สร้างแรงบันดาลใจสู่อาชีพวิทยาศาสตร์
แก่เยาวชน รวมถึงรับผิดชอบดำเนินการ
ศูนย์อนุรักษ์พันธุกรรมพืชอันเนื่องมาจาก
พระราชดำริฯ (อพ.สธ. คลองไผ่) เพื่อถ่ายทอด
"ศาสตร์พระราชา" และพัฒนาให้เป็นศูนย์นวัตกรรม
เศรษฐกิจสร้างสรรค์ เสริมสร้างความเข้มแข็ง
ของเศรษฐกิจและสังคมฐานรากของภูมิภาค

หนึ่งในยุทธศาสตร์ที่ 4
การสร้างความผูกพันกับวัฒนธรรม
ของภาคตะวันออกเฉียงเหนือ



11 พฤศจิกายน ๒๕๖๓

November 2020



อาทิตย์ ♦ Sun	จันทร์ ♦ Mon	อังคาร ♦ Tue	พุธ ♦ Wed	พฤหัสบดี ♦ Thu	ศุกร์ ♦ Fri	เสาร์ ♦ Sat
1 ▶	2	3	4	5	6	7
8 ●	9	10	11	12	13	14
15	16 ▶	17	18	19	20	21
22	23 ●	24	25	26	27	28
29	30					

สร้างมหาวิทยาลัยสีเขียว เพื่อการพัฒนาอย่างยั่งยืน

มทส. ตระหนักถึงการพัฒนามหาวิทยาลัย
อย่างยั่งยืน โดยดำเนินโครงการ
SUT Zero Waste อย่างต่อเนื่อง
รวมถึงสนับสนุนการใช้ทรัพยากร
และดำเนินการที่เป็นมิตรต่อสิ่งแวดล้อม
พัฒนาระบบนิเวศที่ส่งเสริมสุขภาพ
และคุณภาพชีวิต เพื่อมุ่งสู่ Sustainability
Green and Clean University

หนึ่งในยุทธศาสตร์ที่ 5
การบริหารงานที่น่าสมัย เป็นธรรม
และสร้างระบบนิเวศแห่งคุณภาพ



12 ธันวาคม ๒๕๖๓

December 2020



อาทิตย์ ♦ Sun	จันทร์ ♦ Mon	อังคาร ♦ Tue	พุธ ♦ Wed	พฤหัสบดี ♦ Thu	ศุกร์ ♦ Fri	เสาร์ ♦ Sat
---------------	--------------	--------------	-----------	----------------	-------------	-------------

		1	2	3	4	5
		▶				
6	7	8	9	10	11	12
	●					
13	14	15	16	17	18	19
		▶				
20	21	22	23	24	25	26
		●				
27	28	29	30	31		

5 วันคล้ายวันพระบรมราชสมภพของพระบาทสมเด็จพระบรมชนกาธิเบศร มหาภูมิพลอดุลยเดชมหาราช บรมนาถบพิตร
วันชาติ และวันพ่อแห่งชาติ

7 ชดเชยวันคล้ายวันพระบรมราชสมภพของพระบาทสมเด็จพระบรมชนกาธิเบศร มหาภูมิพลอดุลยเดชมหาราช บรมนาถบพิตร
วันชาติ และวันพ่อแห่งชาติ

10 วันรัฐธรรมนูญ

19 การประชุมสภามหาวิทยาลัยเทคโนโลยีสุรนารี ครั้งที่ 11/2563

25 วันคริสต์มาส

31 วันสิ้นปี

สร้างมหาวิทยาลัยที่น่าสมัย ด้วยดิจิทัล สู่การเป็น SMART University

มทส. ประยุกต์ใช้เทคโนโลยีดิจิทัล เพื่อยกระดับ
ขีดความสามารถในการบริหารจัดการ พร้อม
มุ่งสู่การเป็น SMART University ควบคู่ไปกับ
การพัฒนามหาวิทยาลัยให้เป็น Residential
University ปรับปรุงโครงสร้างทางกายภาพ
ระบบนิเวศ และสิ่งแวดล้อม ที่เอื้อต่อ
การเรียนรู้ได้ทุกที่ทุกเวลา

หนึ่งในยุทธศาสตร์ที่ 5
การบริหารงานที่น่าสมัย เป็นธรรม
และสร้างระบบนิเวศแห่งคุณภาพ



ปฏิทินพุทธศักราช ๒๕๖๔

CALENDAR 2021



01 มกราคม | January

อาทิตย์ Sun	จันทร์ Mon	อังคาร Tue	พุธ Wed	พฤหัสบดี Thu	ศุกร์ Fri	เสาร์ Sat
					1	2
3	4	5	6	7	8	9
10	11	12	13	14	15	16
17	18	19	20	21	22	23
24	25	26	27	28	29	30
31						

05 พฤษภาคม | May

อาทิตย์ Sun	จันทร์ Mon	อังคาร Tue	พุธ Wed	พฤหัสบดี Thu	ศุกร์ Fri	เสาร์ Sat
						1
2	3	4	5	6	7	8
9	10	11	12	13	14	15
16	17	18	19	20	21	22
23	24	25	26	27	28	29
30	31					

09 กันยายน | September

อาทิตย์ Sun	จันทร์ Mon	อังคาร Tue	พุธ Wed	พฤหัสบดี Thu	ศุกร์ Fri	เสาร์ Sat
			1	2	3	4
5	6	7	8	9	10	11
12	13	14	15	16	17	18
19	20	21	22	23	24	25
26	27	28	29	30		

02 กุมภาพันธ์ | February

อาทิตย์ Sun	จันทร์ Mon	อังคาร Tue	พุธ Wed	พฤหัสบดี Thu	ศุกร์ Fri	เสาร์ Sat
	1	2	3	4	5	6
7	8	9	10	11	12	13
14	15	16	17	18	19	20
21	22	23	24	25	26	27
28						

06 มิถุนายน | June

อาทิตย์ Sun	จันทร์ Mon	อังคาร Tue	พุธ Wed	พฤหัสบดี Thu	ศุกร์ Fri	เสาร์ Sat
		1	2	3	4	5
6	7	8	9	10	11	12
13	14	15	16	17	18	19
20	21	22	23	24	25	26
27	28	29	30			

10 ตุลาคม | October

อาทิตย์ Sun	จันทร์ Mon	อังคาร Tue	พุธ Wed	พฤหัสบดี Thu	ศุกร์ Fri	เสาร์ Sat
					1	2
3	4	5	6	7	8	9
10	11	12	13	14	15	16
17	18	19	20	21	22	23
24	25	26	27	28	29	30
31						

03 มีนาคม | March

อาทิตย์ Sun	จันทร์ Mon	อังคาร Tue	พุธ Wed	พฤหัสบดี Thu	ศุกร์ Fri	เสาร์ Sat
	1	2	3	4	5	6
7	8	9	10	11	12	13
14	15	16	17	18	19	20
21	22	23	24	25	26	27
28	29	30	31			

07 กรกฎาคม | July

อาทิตย์ Sun	จันทร์ Mon	อังคาร Tue	พุธ Wed	พฤหัสบดี Thu	ศุกร์ Fri	เสาร์ Sat
				1	2	3
4	5	6	7	8	9	10
11	12	13	14	15	16	17
18	19	20	21	22	23	24
25	26	27	28	29	30	31

11 พฤศจิกายน | November

อาทิตย์ Sun	จันทร์ Mon	อังคาร Tue	พุธ Wed	พฤหัสบดี Thu	ศุกร์ Fri	เสาร์ Sat
	1	2	3	4	5	6
7	8	9	10	11	12	13
14	15	16	17	18	19	20
21	22	23	24	25	26	27
28	29	30				

04 เมษายน | April

อาทิตย์ Sun	จันทร์ Mon	อังคาร Tue	พุธ Wed	พฤหัสบดี Thu	ศุกร์ Fri	เสาร์ Sat
				1	2	3
4	5	6	7	8	9	10
11	12	13	14	15	16	17
18	19	20	21	22	23	24
25	26	27	28	29	30	

08 สิงหาคม | August

อาทิตย์ Sun	จันทร์ Mon	อังคาร Tue	พุธ Wed	พฤหัสบดี Thu	ศุกร์ Fri	เสาร์ Sat
1	2	3	4	5	6	7
8	9	10	11	12	13	14
15	16	17	18	19	20	21
22	23	24	25	26	27	28
29	30	31				

12 ธันวาคม | December

อาทิตย์ Sun	จันทร์ Mon	อังคาร Tue	พุธ Wed	พฤหัสบดี Thu	ศุกร์ Fri	เสาร์ Sat
			1	2	3	4
5	6	7	8	9	10	11
12	13	14	15	16	17	18
19	20	21	22	23	24	25
26	27	28	29	30	31	



EASI ค่านิยมของมหาวิทยาลัยเทคโนโลยีสุรนารี

E: Excellence

A: Accountability

S: Self-Good Governance

I: Innovation

